



**Ein 42.5" (108 cm) professionelles Digital Signage Display mit 4K UHD-Auflösung, 24/7 Betriebszeit, Android OS, FailOver-Funktion und einem Intel® SDM-Slot**

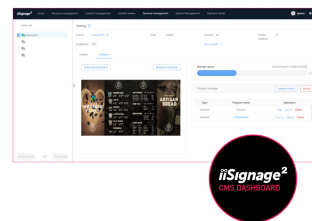
Hohe Leistung und Zuverlässigkeit ohne Unterbrechung. Der LH4354UHS ist die ideale All-in-One Digital-Signage-Lösung für unternehmenskritische Umgebungen. Das professionelle Großformat-Display mit einer Helligkeit von 500cd/m<sup>2</sup> kann im Quer- und Hochformat rund um die Uhr und ohne Unterbrechung betrieben werden. Seine Vielseitigkeit lässt sich an die Display-Anforderungen Ihrer Branche anpassen. Dank des integrierten Android-Betriebssystems können Sie das Display an Ihre persönliche Bedürfnisse anpassen und Apps direkt auf dem Display installieren.

Mit dem integrierten CMS (Content Management Software) haben Sie die volle Kontrolle über Ihre Werbung und Nachrichten, die Sie mit der Welt teilen möchten - ferngesteuert und vollkommen sicher. Der Intel® SDM-Slot bietet die Integration eines Slot-PCs, damit eine absolute Flexibilität Ihrer Aktivitäten, während die Signal FailOver-Funktion sicherstellt, dass Ihre Inhalte immer aktiv über die von Ihnen gewählten Eingänge angezeigt werden. Die LH\*\*54er-Serie ist WLAN-fähig und bereit für die Fernübertragung von Inhalten über Ihr Netzwerk, oder Sie können sich für eine LAN-Steuerung entscheiden.



Android OS

Dank des Android-Betriebssystems können Applikationen einfach installiert werden und der Bildschirm ganz flexibel Ihren Bedürfnissen angepasst werden.



iiSignage<sup>2</sup>

iiSignage<sup>2</sup> ist unsere Digital Signage Content Management Plattform, die für eine einfache Darstellung und Kontrolle Ihrer Inhalte genutzt werden kann und zur sicheren Verwaltung Ihrer iiyama Displays führt. Die Content Management System (CMS) gibt Ihnen die totale Kontrolle über Ihre Botschaften und Werbung, die Sie aus der Ferne einfach und sicher bedienen können.

## 01 DISPLAY EIGENSCHAFTEN

<b>Design</b>	Thin bezel
<b>Bilddiagonale</b>	42.5", 108cm
<b>Panel-Technologie</b>	IPS, AG beschichtetes Glas, matte Oberfläche, Haze 25%
<b>Physikalische Auflösung</b>	3840 x 2160 @60Hz (8.3 MegaPixels 4K UHD)
<b>Bildformat</b>	16:9
<b>Helligkeit</b>	500 cd/m <sup>2</sup>
<b>Kontrastverhältnis</b>	1200:1
<b>Reaktionszeit (GTG)</b>	8ms
<b>Blickwinkel</b>	horizontal/vertikal: 178°/178°, rechts/links: 89°/89°, nach oben/unten: 89°/89°
<b>Farbunterstützung</b>	1.07B (8bit+FRC) (NTSC 72%)
<b>Horizontalfrequenz</b>	28 - 160kHz
<b>Arbeitsfläche H x B</b>	941 x 529mm, 37 x 20.8"
<b>Pixelabstand</b>	0.245mm
<b>Gehäusefarbe/art</b>	schwarz, matt

## 02 SCHNITTSTELLEN & ANSCHLÜSSE

<b>Analog Video Eingang</b>	VGA x1 (DVI-I: VGA+DVI)
<b>Digital Video Eingang</b>	DVI x1 (max. 2560x1440 @60Hz) HDMI x3 (v.2.0, max. 3840x2160 @60Hz, ARC on HDMI #3) DisplayPort x1 (v.1.4, max. 3840x2160 @60Hz)
<b>Audio Eingang</b>	Mini Jack x1 (3.5mm)
<b>Monitorsteuerung Eingang</b>	RS-232c x1 (2.5mm sub-mini jack) RJ45 (LAN) x1 IR x1 (3.5mm stereo mini)
<b>Digital Video Ausgang</b>	DisplayPort x1 (max. 3840x2160 @60Hz, MST-out Daisy Chain v.1.2)
<b>Audio Ausgang</b>	Mini Jack x1 Lautsprecher 2 x 10W
<b>Monitorsteuerung Ausgang</b>	RS-232c x1 (2.5mm sub-mini jack) IR Loop Through x1 (3.5mm stereo mini)
<b>HDCP</b>	v.2.2
<b>USB Ports</b>	x2 (v.2.0)

## 03 FEATURES

<b>Integrierte Software</b>	Android 11 OS, iiSignage2, FailOver, EShare
<b>WiFi</b>	ja (Integriertes, 802.11ac)
<b>Hardware</b>	CPU: A73*4+A53*4, GPU: G52 MP8, RAM: 4GB, ROM: 32GB
<b>Extra</b>	Intel® SDM-S, micro SD card slot
<b>Max. Betriebszeit</b>	24/7
<b>Anti Einbrenn Funktion</b>	ja
<b>Video wall / daisy chain</b>	Yes, (MST-output)
<b>Media Playback</b>	ja
<b>Gehäuseart (Frontrahmen)</b>	Metal

## 04 ALLGEMEIN

<b>OSD Menu Sprachen</b>	EN, DE, FR, ES, IT, CN, RU, JP, CZ, NL, PL, SV, FI, DA, NB
<b>Bedientasten</b>	Power, hoch, runter, Lautstärke hoch, Lautstärke runter, Stumm, Input, Menü

## Einstellbare Parameter

Bild (Helligkeit, Kontrast, Schärfe, Schwarzwert, Farbton, Farbe, Rauschunterdrückung, Gamma-Auswahl, Farbtemperatur, Farbkontrolle, Over-Scan, Bild-Reset), Bildschirm (H. Position, V. Position, Takt, Taktphase, Zoom-Modus, benutzerdefinierter Zoom, automatische Anpassung, Bildschirm-Reset), Audio (Balance, Höhen, Bässe, Lautstärke, Audioausgang, maximale Lautstärke, minimale Lautstärke, Stummschaltung, Audioquelle, Audio-Reset, Audioausgangssynchronisation, Lautsprechereinstellung), Konfiguration 1 (Einschaltstatus, Panel-Sicherung, RS232-Routing, Boot-On-Quelle, WOL, Konfiguration 1-Reset, Werks-Reset), Konfiguration 2 (OSD-Timeout, OSD H-Position, OSD V-Position, Rotation, Informations-OSD, Logo und Animation, Logo-Einstellung, Animations-Einstellung, Monitor-ID, Gruppen-ID, Monitorinformationen, DP-Version, DP-Monitore, HDMI-Version, Zurücksetzen der Konfiguration 2), erweiterte Optionen (IR-Steuerung, Power-LED-Licht, Tastatursteuerung, Kacheln, Ausschalttimer, Zeitplan, HDMI mit einem Kabel, HDMI mit einem Kabel ausschalten, FailOver, Sprache, OSD-Transparenz, Energiesparen, SDM-Einstellungen, Zurücksetzen der erweiterten Optionen), Android-Einstellungen (Netzwerk & Internet, Apps & Benachrichtigungen, Anzeige, Signage-Anzeige, Sicherheit, Sprache & Eingabe, Datum & Uhrzeit, Über das Gerät)

## Plug&Play

DDC2B

## 05 MECHANISCH

### Ausrichtung

Querformat, Hochformat

### Lüfterloses Design

ja

### VESA Halterung

200 x 200mm

### Betrieb Temperaturbereich

0°C - 40°C

### Lagerung Temperaturbereich

- 20°C - 60°C

### MTBF

50.000 Stunden (ohne Hintergrundbeleuchtung)

## 06 ENTHALTENES ZUBEHÖR

### Kabel

Netz, HDMI, RS-232c

### Anleitungen

Leitfaden zur Inbetriebnahme, Sicherheits-Hinweise

### Sonstige

Aufkleber zum abdecken der Schrauböffnungen

### Fernbedienung

ja (Batterien enthalten)

## 07 STROMVERWALTUNG

### Netzteil

intern

### Stromversorgung

AC 100 - 240V, 50/60Hz

### Leistungsaufnahme

124W typisch, 0.5W Standby, 0.3W ausgeschaltet

## 08 LEISTUNG

### Vorschriften

CB, CE, TÜV-Bauart, EAC, RoHS support, ErP, WEEE, REACH

### Energieeffizienzklasse (Regulation (EU) 2017/1369)

G

## 09 ABMESSUNGEN / GEWICHT

### Produkt Abmessungen B x H x T

972 x 560 x 67.5mm

### Verpackung Abmessungen B x H x T

1070 x 690 x 139mm

### Gewicht (ohne Verpackung)

9.1kg

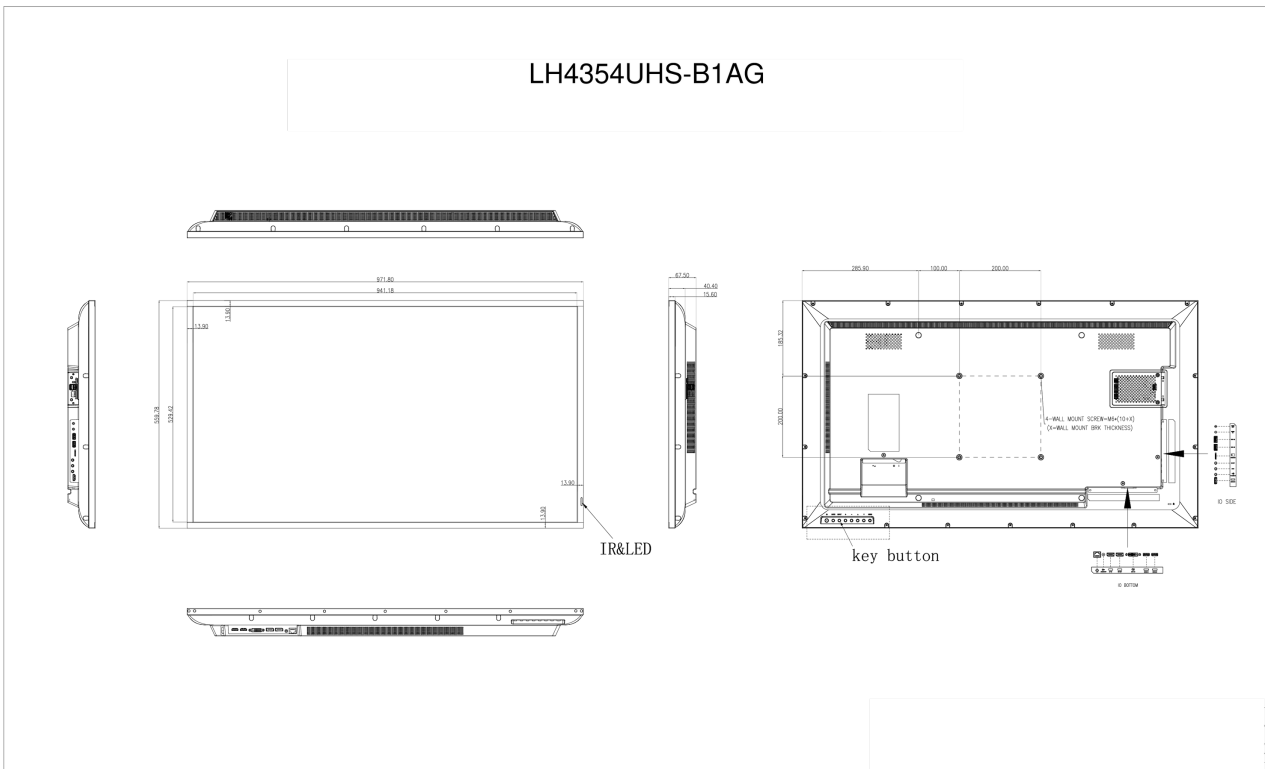
### Gewicht (inkl Verpackung)

18.6kg

### EAN code

4948570120970

# LH4354UHS-B1AG



Alle Warenzeichen sind eingetragene Handelsmarken. Irrtum und Änderungen in den Spezifikationen vorbehalten. Alle LCD's erfüllen die ISO-9241-307:2008 Pixelfehlerklasse.

© IYAMA CORPORATION. ALL RIGHTS RESERVED