

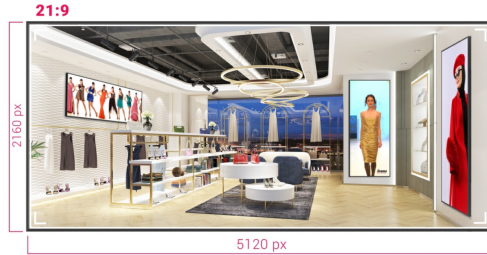
**LFD - SIGNAGE DISPLAYS**


## Display professionale 5K-UW da 105" in formato panoramico 21:9 per la segnaletica digitale commerciale specializzata



Sperimentate una vera visione panoramica 21:9 ultra-wide dei vostri contenuti con il straordinario display da 105 pollici di iiyama. Questo display super-slim con una cornice sottile, visualizza le immagini e video vibranti e in una risoluzione 5K-UW, con una qualità che fa veramente la differenza.

Sia nelle sale di controllo tipo mission-critical, che come display digital signage in ambienti retail, offre alle aziende una soluzione semplice ed efficace per catturare l'attenzione del pubblico. Progettato per un utilizzo continuo 24 ore su 24, 7 giorni su 7, LH10551UWS-B1AG può essere installato con orientamento verticale o orizzontale per creare un linguaggio visivo stimolante in qualsiasi spazio.



## Orientamento flessibile

La possibilità di posizionare i display in un orientamento orizzontale o verticale consente di sfruttare al meglio qualsiasi spazio e di portare al pubblico messaggi, pubblicità, video e informazioni sulla sicurezza.

## Schermo 21:9 Ultra-Wide

Con un rapporto d'aspetto ultra-ampio, questo display professionale offre un'ampia superficie per ospitare cartelloni commerciali panoramici. Il formato 21:9 Ultra Wide è anche l'ottimizzazione perfetta per le capacità dei vostri contenuti, per valorizzare i nostri messaggi e contemporaneamente attirare il vostro pubblico su una scala più ampia.



## 5K - 11 Megapixel

La risoluzione 5K-UW (5120x2160) offre immagini nitide e chiare per un'esperienza visiva davvero coinvolgente.

## Connessione USB-C

Fornisce i più recenti segnali video, audio e touch attraverso un'unica porta.

## SPECIFICHE

### 01 CARATTERISTICHE DISPLAY

|                                      |  |
|--------------------------------------|--|
| <b>Design</b>                        | lunetta magro  |
| <b>Diagonale</b>                     | 104.7", 265.9cm  |
| <b>Pannello</b>                      | IPS, trattamento vetro AG, finitura opaca                                    |
| <b>Risoluzione nativa</b>            | 5120 x 2160 @60Hz (14.75 megapixel, 5KUW)                                    |
| <b>Format</b>                        | 21:9   |
| <b>Luminosità</b>                    | 500 cd/m <sup>2</sup>  |
| <b>Contrasto statico</b>             | 1200:1   |
| <b>Tempo di risposta (GTG)</b>       | 8ms  |
| <b>Angolo di visione</b>             | orizzontale/verticale: 178°/178°, sinistra/destro 89°/89°, alto/giú: 89°/89° |
| <b>Supporta colore</b>               | 1.07G (8 Bits+FRC) (NTSC 85%)  |
| <b>Siincronizzazione orizzontale</b> | 30 - 140kHz  |
| <b>Angolo di visione L x H</b>       | 2450 x 1033.6mm, 96.5 x 40.7"  |
| <b>Pixel pitch</b>                   | 0.479mm  |
| <b>cornice colore e finitura</b>     | nero, opaca  |

### 02 INTERFACCE / CONNETTORI / CONTROLLI

|                                     |   |
|-------------------------------------|---|
| <b>Connettore ingresso digitale</b> | HDMI x1 (2.0, max. 3840x2160 @60Hz)<br>DisplayPort x1 (1.4, max. 5120x 2160 @60Hz)<br>USB-C x1 (2.0 (signal only), 5120x2160 @60Hz (DP 1.4 Alt mode)) |
| <b>Monitor controlli ingresso</b>   | RJ45 (LAN) x1 (Supporta RS232c solo via Ethernet)   |
| <b>Video uscita digitale</b>        | DisplayPort x1 (1.4, max. 5120x 2160 @60Hz, SST (Single Stream Transport ) Screen Mirror)   |
| <b>Audio uscita</b>                 | S/PDIF (Optical) x1<br>Mini jack x1 (3.5mm)<br>Altoparlanti 2 x 10W   |
| <b>HDCP</b>                         | v.2.2   |
| <b>USB HUB</b>                      | x4 (2.0)  |

### 03 CARATTERISTICHE SPECIALI

|  |   |
|--|---|
| <b>Hardware</b>                                | RAM: 256MB, ROM: 16MB                   |
| <b>Extra</b>                                   | Slot per OPS PC                         |
| <b>Tempo massimo di funzionamento non-stop</b> | 24/7                                    |
| <b>Immagini statiche</b>                       | si                                      |
| <b>Video wall / daisy chain</b>                | Si, Daisy Chain via DP-OUT (SST format) |
| <b>Involucro (cornice)</b>                     | metal                                   |

## 04 GENERALE

|                           |  |
|---------------------------|--|
| <b>Lingua OSD</b>         | EN, DE, FR, ES, IT, CN, RU, JP, CZ, NL, PL   |
| <b>Pulsanti controllo</b> | Menu, su, giù, volume +, volume -, mute, alimentazione, indicatore di alimentazione, sensore remot |
| <b>Plug&amp;Play</b>      | DDC2B  |

## 05 MECCANICA

|                                     |   |
|-------------------------------------|---|
| <b>Orientamento</b>                 | orizzontale, verticale                  |
| <b>Fanless</b>                      | si                                      |
| <b>Montaggio VESA</b>               | 1500 x 600mm                            |
| <b>Range temperatura operativa</b>  | 0°C - 40°C                              |
| <b>Range temperatura stoccaggio</b> | - 20°C - 60°C                           |
| <b>MTBF</b>                         | 50.000 ora (esclusa retroilluminazione) |

## 06 ACCESSORI INCLUSI

|                         |                                  |
|-------------------------|----------------------------------|
| <b>Cavo</b>             | di alimentazione, HDMI, RS-232c  |
| <b>Guida</b>            | guida rapida, guida di sicurezza |
| <b>Altro</b>            | adesivi per fori delle viti      |
| <b>controllo remoto</b> | si (batterie incluse)            |

## 07 ALIMENTAZIONE

|                               |   |
|-------------------------------|---|
| <b>Unità di alimentazione</b> | interno                                 |
| <b>Alimentazione</b>          | AC 100 - 240V, 50/60Hz                  |
| <b>Consumo energia</b>        | 247W tipico, 0.5W stand by, 0.3W spento |

## 08 SOSTENIBILITA'

|   |   |
|---|---|
| <b>Norme</b>  | CB, CE, TÜV-Bauart, EAC, RoHS support, ErP, WEEE, REACH, UKCA |
| <b>Classe efficienza energetica (Regulation (EU) 2017/1369)</b> | G   |

## 09 DIMENSIONI / PESO

|                                      |                          |
|--------------------------------------|--------------------------|
| <b>Prodotti dimensioni L x H x P</b> | 2487.4 x 1070.6 x 99.1mm |
| <b>Box dimensioni L x H x P</b>      | 2683 x 1407 x 339mm      |
| <b>Peso (netto)</b>                  | 60.14kg                  |
| <b>Peso (lordo)</b>                  | 88.7kg                   |

EAN code 4948570121977

