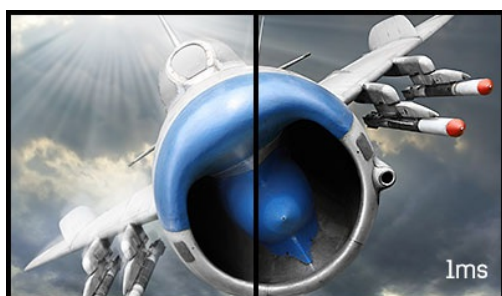




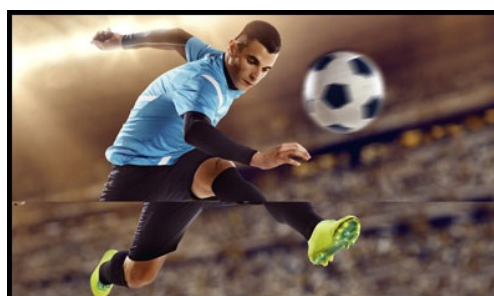
**Prenez de l'avance avec le G2250HS à dalle VA et 1 ms MPRT**

Le moniteur G2250HS 21.5" Full HD équipé de la dalle en technologie VA avec un taux de rafraîchissement de 75Hz et 1ms MPRT garantit une qualité d'image exceptionnelle. La possibilité de personnaliser les paramètres de l'écran à l'aide des modes de jeu prédéfinis et personnalisés ainsi que la fonction Black Tuner vous donnent un contrôle total sur les scènes sombres et garantissent que les détails sont toujours clairement visibles.



1ms

Un temps de réponse rapide est la clé pour des jeux aux images ultra fluides. Cela réduit l'effet "fantôme" et cela assure donc à son utilisateur une expérience et des performances inédites.



Technologie FreeSync™

La technologie FreeSync d'AMD met une fin aux images des jeux hachées et des trames brisées avec une qualité de performance fluide à n'importe quelle vitesse virtuelle.

## 01 CARACTÉRISTIQUES DE L'ÉCRAN

Diagonale	21.5", 54.7cm
Matrice	VA LED, finition mate
Résolution native	1920 x 1080 @75Hz (2.1 megapixel Full HD)
Le ratio d'aspect	16:9
Luminosité	250 cd/m <sup>2</sup>
Contraste	3000:1
Contraste dynamique	80M:1
Temps de réponse (MPRT)	1ms
Angle de vision	horizontal/vertical: 178°/178°, droit/gauche: 89°/89°, en avant/en arrière: 89°/89°
Couleurs supportées	16.7mln
Fréquence horizontale	31 - 85kHz
Surface de travail H x L	478.7 x 260mm
Taille du pixel	0.249mm
Couleur	mate, noir

## 02 PORTS ET CONNECTEURS

Entrée signal	HDMI x1 (v.1.4) DisplayPort x1 (v.1.2)
HDCP	oui
Prise casque	oui

## 03 CARACTERISTIQUES

Réducteur de lumière bleue	oui
Flicker Free LED	oui
Compatible Adaptive Sync	1920 x 1080 @48-75Hz
Langues OSD	EN, DE, FR, ES, IT, RU, JP, CZ, NL, PL
Boutons de contrôle	Alimentation, commutateur d'alimentation: Menu, En haut / i-Style colour/ BLR, En bas / Sélection d'entrée, A gauche / Eco, A droite / Volume
Paramètres réglables	réglage de l'image (contraste, luminosité, OD, ACR, ECO, réducteur de lumière bleue, réglages des zones noires, saturation des couleurs, gamma), sélection d'entrée (automatique, manuel), audio (volume, muet), sauvegarde réglages, réglages couleur (température de couleur, 6 axes, pré-réglage utilisateur), réglages image (couleur i-Style, Technologie X-Res, nette et douce, plage HDMI RVB, réglage du mode vidéo), langue, menu de configuration (AMD FreeSync, MBR, position H. OSD, position V. OSD, heure OSD, logo d'ouverture), informations, remise à zéro
Haut-parleurs	2 x 2W
Sécurité	adapté à la fermeture Kensington-lock™, DDC2B, Mac OSX

## 04 MECANIQUE

Réglages Position Image	angle V
Angle d'inclinaison	22° en avant; 4° en arrière
Montage VESA	100 x 100mm
Système de gestion de passage des câbles	oui

## 05 ACCESSOIRES INCLUS

**Câbles** câble d'alimentation, HDMI

**Autres** guide démarrage rapide, guide de sécurité

## 06 GESTION DE L'ÉNERGIE

**Bloc d'alimentation** interne

**Alimentation** AC AC - 100V, 240/V, 50Hz

**Gestion d'alimentation** 13W typique, 0.5W en veille, 0.3W éteint

## 07 NORMES

**Certifications** CE, TÜV-Bauart, EAC, PSE, RoHS support, ErP, WEEE, VCCI, REACH, UKCA

**Classe d'efficacité énergétique (Regulation (EU) 2017/1369)** D

**REACH SVHC** au dessus de 0.1% de plomb

## 08 DIMENSIONS / POIDS

**Dimensions produit L x H x P** 493.5 x 352 x 192.5mm

**Dimensions de la boîte L x H x P** 564 x 386 x 120mm

**Poids (sans boîte)** 2.6kg

**Poids (avec boîte)** 3.3kg

**Code EAN** 4948570121045

*Toutes les marques nommées sur ce site sont des marques déposées. iiyama ne pourra être tenu responsable d'éventuelles erreurs ou omissions contenues sur ce site. Tous les écrans LCD iiyama sont conformes à la norme ISO-9241-307:2008 pour ce qui concerne les défauts de pixel.*

© IYAMA CORPORATION. ALL RIGHTS RESERVED