



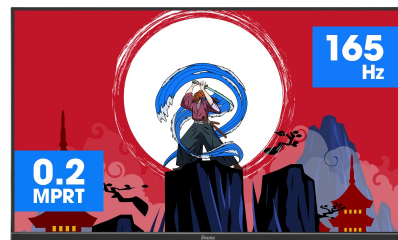
Zanurz się w grze dzięki GCB3280QSU Red Eagle z zakrzywioną matrycą i częstotliwością odświeżania 165Hz

Zakrzywiony panel VA 1500R z częstotliwością odświeżania 165Hz, czasem reakcji 0,2 ms MPRT i rozdzielczością 2560x1440 gwarantuje niezapomniane wrażenia wizualne i zapewnia doskonałą jakość obrazu. Podstawa z regulacją wysokości ułatwia ustawienie ekranu w komfortowej pozycji, a predefiniowane i niestandardowe tryby gry pozwolą spersonalizować ustawienia według indywidualnych preferencji użytkownika. Dodatkowo dzięki funkcji Black Tuner dostrzeżesz najmniejsze szczegóły i przejmiesz kontrolę nawet w przypadku ciemnych scen.



ZAKRZYWIONY DESIGN 1500R

Zakrzywienie ekranu 1500R inspirowane krzywą ludzkiego oka gwarantuje wygodę i realistyczne wrażenia wizualne, pozwalając naprawdę zanurzyć się w grze.



165Hz & 0.2ms MPRT

Dzięki częstotliwości odświeżania 165Hz i czasowi reakcji 0.2ms MPRT moc jest zawsze z Tobą! Podejmij decyzje w ułamku sekundy i bądź pewien, że obraz wyświetlany na ekranie jest zawsze płynny i wyraźny.

01 OBRAZ

Przekątna	31.5", 80cm
Panel	VA LED, matowe wykończenie
Zakrzywiony	1500R
Rozdzielczość fizyczna	2560 x 1440 @165Hz (3.7 megapixel WQHD, DisplayPort)
Format obrazu	16:9
Jasność	350 cd/m ²
Kontrast statyczny	3000:1
Kontrast ACR	80M:1
Czas reakcji (MPRT)	0.2ms
Kąty widzenia	poziomo/pionowo: 178°/178°, prawo/lewo: 89°/89°, góra/dół: 89°/89°
Kolory	16.7mln
Synchronizacja pozioma	30 - 245kHz
Powierzchnia robocza szer. x wys.	697.3 x 392.3mm, 27.5 x 15.4"
Plamka	0.272mm
Kolor	matowa, czarny

02 INTERFEJSY / ZŁĄCZA / STEROWANIE

Wejście sygnału	HDMI x2 (max.2560 x 1440 @144Hz) DisplayPort x1 (max.2560 x 1440 @165Hz)
USB HUB	x2 (v.3.2 (Gen 1, 5Gbit; DC5V, 900mA))
HDCP	tak
Wyjście słuchawkowe	tak

03 WŁAŚCIWOŚCI

Redukcja niebieskiego światła	tak
Flicker free	tak
Obsługa technologii Adaptive Sync	FreeSync Premium - DP & HDMI2: 2560 x 1440 @48-144Hz
HDR	tak (HDR ready)
Języki menu OSD	EN, DE, FR, ES, IT, PT, RU, JP, CZ, NL, PL
Przyciski	joystick: Menu, Góra, Dół, Lewy / i-Style Colour, Prawy / Red. nieb. światła, & przyciski: Wybór wejścia, Głośność +, Głośność -, Zasilanie
Parametry regulowane	regulacja obrazu (kontrast, jasność, OD, ACR, ECO, red. niebieskiego światła, głębia czerni, MBR, gamma), wybór wejść (automatyczny, ręczny), audio (głośność, wyciszenie), zapisywanie ustawień użytkownika, ustawienia kolorów (temp. kolorów, 6-Axis, ustawienie użytkownika), regulacja obrazu (i-Style colour, technologia X-Res, ostre i miękkie, zakres HDMI, tryb direct drive, regulacja trybu wideo), język, konfiguracja (pozycja OSD w poziomie, pozycja OSD w pionie, czas OSD, logo otwarcia, HDR, Adaptive Sync, LED, DDC/CI, USB BC), informacja, reset
Wbudowane głośniki	2 x 2W
Udogodnienia	kompatybilny z Kensington-lock™, DDC2B, Mac OSX

04 MECHANICZNE

Zakres regulacji	wysokość, obrót, pochyl
Regulacja wysokości	150mm
Obrót stopy	90°; ° w lewo; 45° w prawo
Kąt pochylenia	23° w górę; 5° w dół

Standard VESA	100 x 100mm
---------------	-------------

System zarządzania kablami	tak
----------------------------	-----

05 AKCESORIA W ZESTAWIE

Kable	zasilający, USB, HDMI, DP
-------	---------------------------

Pozostałe	skrócona instrukcja obsługi, instrukcja bezpieczeństwa
-----------	--

06 ZARZĄDZANIE ENERGIĄ

Zasilacz	wewnętrzny
----------	------------

Zasilanie	AC 100 - 240V, 50/60Hz
-----------	------------------------

Zużycie energii	40W typowo, 0.5W stand by, 0.3W off mode
-----------------	--

07 ZRÓWNOWAŻONY ROZWÓJ

Certyfikaty	CE, TÜV-Bauart, PSE, RoHS support, ErP, WEEE, VCCI, REACH, UKCA
-------------	---

Klasa efektywności energetycznej (Regulation (EU) 2017/1369)	F
--	---

REACH SVHC	powyżej 0.1% ołowiu
------------	---------------------

08 WYMIARY / WAGA

Wymiary produktu szer. x wys. x gł.	709.5 x 473 (623) x 290mm
-------------------------------------	---------------------------

Waga (bez pudła)	9kg
------------------	-----

Kod EAN	4948570122004
---------	---------------

Wszystkie znaki towarowe zastrzeżone. Pomyłki i wprowadzanie zmian zastrzeżone. Specyfikacje produktów mogą ulec zmianie bez wcześniejszego zawiadomienia. Wszystkie monitory LCD iiyama są zgodne z normą ISO-9241-307:2008 określającą liczbę i rodzaj defektów matrycy.

© IYAMA CORPORATION. ALL RIGHTS RESERVED