

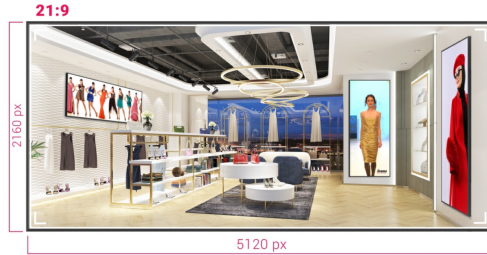
LFD - SIGNAGE DISPLAYS

Pantalla profesional 5KUW de 105" para señalización comercial panorámica especializada 21:9



Experimente una auténtica visión ultra panorámica 21:9 para todo su contenido con las impresionantes pantallas de 105" de iiyama. Esta pantalla con un bisel fino y súper elegante muestra imágenes y vídeos vibrantes y más grandes que la vida real utilizando una resolución de 5KUW para marcar la diferencia.

Tanto si se instala en salas de control de misión crítica como en señalización digital vibrante para espacios comerciales, esta pantalla de gran formato de 105" de iiyama ofrece a las empresas una solución fácil y eficaz para ayudar a captar la atención de su público. Diseñado para funcionar en continuo, las 24 horas del día, el LH10551UWS-B1AG se puede instalar y utilizar en orientación horizontal y vertical para crear las imágenes más estimulantes en cualquier espacio.



La posibilidad de colocar las pantallas en orientación horizontal o vertical le permite aprovechar al máximo cualquier espacio y hacer llegar sus mensajes, anuncios, vídeos e información de seguridad a su público.

21:9 Pantalla Ultra-Wide

Con una relación de aspecto ultra-wide, esta pantalla profesional proporciona un espacio enorme para acomodar señalización comercial panorámica. El formato 21:9 Ultra Wide es también la optimización perfecta para sus capacidades de contenido, realizando nuestros mensajes y atrayendo simultáneamente a su público a mayor escala.



5K - 11 Mega Pixels

Disfrute de imágenes asombrosas con la resolución 5KUW (5120x2160) que ofrece imágenes nítidas y claras para una experiencia visual realmente envolvente.

USB-C Connection

Ofrece lo último en señal de vídeo, audio y táctil, todo a través de un puerto.

ESPECIFICACIÓN

01 CARACTERÍSTICAS DE LA PANTALLA

Diseño	Thin bezel
Diagonal	104.7", 265.9cm
Pantalla	IPS, revestimiento antirreflejos, acabado mate
Resolución nativa	5120 x 2160 @60Hz (14.75 megapixel, 5KUW)
Resolucion nativa	60Hz
Relación de aspecto	21:9
Brillo	500 cd/m ²
Contraste estático	1200:1
Tiempo de respuesta (GTG)	8ms
Área de visualización	horizontal/vertical: 178°/178°, derecho/izquierdo: 89°/89°, arriba/abajo: 89°/89°
Soporte de Color	1.07G (8 Bits+FRC) (NTSC 85%)
Sincronización horizontal	30 - 140kHz
Área de visualización h x v	2450 x 1033.6mm, 96.5 x 40.7"
Pixel pitch	0.479mm
Bisel color y acabado	negro, mate

02 INTERFACES / CONECTORES / CONTROLADORES

Conector de entrada digital	HDMI x1 (2.0, max. 3840x2160 @60Hz) DisplayPort x1 (1.4, max. 5120x 2160 @60Hz) USB-C x1 (2.0 (signal only), 5120x2160 @60Hz (DP 1.4 Alt mode))
Entrada de control del monitor	RJ45 (LAN) x1 (Sólo admite RS232c a través de Ethernet)
Conector de salida digital	DisplayPort x1 (1.4, max. 5120x 2160 @60Hz, SST (Single Stream Transport) Screen Mirror)
Salida de audio	S/PDIF (Optical) x1 Mini jack x1 (3.5mm) Altavoces 2 x 10W
HDCP	v.2.2
USB HUB	x4 (2.0)

03 CARACTERÍSTICAS

Hardware	RAM: 256MB, ROM: 16MB
Extra	Slot OPS PC
Opratividad	24/7
Retención antiimagen	si
pared de video / conexión en cadena	Sí, conexión en cadena (Daisy Chain) a través de DP-OUT (formato SST)
Carcasa (bisel)	metal

04 GENERAL

OSD idioma	EN, DE, FR, ES, IT, CN, RU, JP, CZ, NL, PL
Controles	Menú, Subir, Bajar, Volumen +, Volumen -, Silencio, Alimentación, Indicador de encendido, Sensor remoto
Los controles de usuario	imagen (brillo, contraste, nitidez), audio (agudos, graves, balance, altavoces, volumen), configuración del OSD (idioma, posición H. del OSD, posición V. del OSD, transparencia, tiempo de extinción del OSD, rotación del OSD), ajustes avanzados (temp. de color, temp. de color personalizada, gamma), ajustes generales (gestión de energía, LED, bloqueo RC, formato de imagen, restablecimiento de fábrica), otros ajustes (entrada de fuente, DP-OUT mirror, LAN, versión de SW)
Plug&Play	DDC2B

05 ASPECTOS MECÁNICOS

Orientación	Horizontal, vertical
Diseño sin ventiladores	si
Montaje VESA	1500 x 600mm
Rango de temperatura de funcionamiento	0°C - 40°C
Rango de temperatura de almacenamiento	- 20°C - 60°C
MTBF	50.000 horas (no incluye retroiluminación)

06 ACCESSORIES INCLUDED

Cable	de alimentación, HDMI, RS-232c
Guía	guía de inicio rápido, guía de seguridad
Otro	Pegatinas para los agujeros de los tornillos
Mando a distancia	sí (pilas incluidas)

07 GESTIÓN DE ENERGÍA

Unidad de fuente de alimentación	interno
Fuente de alimentación	AC 100 - 240V, 50/60Hz
Gestión de energía	247W typical, Modo en espera 0.5W, Modo apagado 0.3W

08 SOSTENIBILIDAD

Certificados	CB, CE, TÜV-Bauart, EAC, RoHS support, ErP, WEEE, REACH, UKCA
Clase de eficiencia energética (Regulation (EU) 2017/1369)	G

09 DIMENSIONES / PESO

Producto	2487.4 x 1070.6 x 99.1mm
-----------------	--------------------------

**dimensiones W x H x
D**

Dimensiones de la caja (ancho x alto x fondo)	2683 x 1407 x 339mm
Peso (sin caja)	60.14kg
Peso (con caja)	88.7kg
Código EAN	4948570121977

