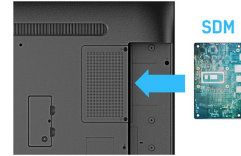




Android İşletim Sistemi

Android işletim sistemi sayesinde, uygulamaları doğrudan ekrana yükleyerek ekranı ihtiyaçlarınıza göre kolayca özelleştirebilirsiniz.



Akıllı Ekran Modülü

Akıllı Ekran Modülü (Küçük/Büyük), en şık ve ultra ince ekranlara kolayca takılabilen bir eklenti modüldür. Bu küçük boyutlu modül, minimum uygulama ve yönetim ile mükemmel performans sunar. Opsiyonel olarak mevcuttur.

01 EKCRAN ÖZELLİKLERİ

Diagonal	64.5", 164cm
Diyagonal	164cm
Panel	IPS, matte finish, haze 3%
Çözünürlük	3840 x 2160 @60Hz (8.3 MegaPixels 4K UHD)
En boy oranı	16:9
Panel parlaklığı	500 cd/m ²
Statik kontrast	1300:1
Tepki süresi (GTG)	8ms
Görüntüleme Alanı	yatay/dikey: 178°/178°, sağ/sol: 89°/89°, yukarı/aşağı: 89°/89°
Yatay Sync	30 - 80kHz
Görüntülenebilir alan G x Y	1428.5 x 803.5mm, 56.2 x 31.6"
Çerçeve genişliği (yanlar, üst, alt)	14.9mm, 14.9mm, 14.9mm
Piksel aralığı	0.372mm

02 ARAYÜZLER / BAĞLANTILAR / KONTROLLER

Analog sinyal girişi	VGA x1 (max. 1920x1080 @60Hz)
Dijital sinyal girişi	DVI x1 (max. 1920x1080 @60Hz) HDMI x2 (max. 3840x2160 @60Hz) DisplayPort x1 (max. 3840x2160 @60Hz)
Ses girişi	Mini jack x1 (3.5mm)
Monitör kontrol girişi	RS-232c x1 (2.5mm sub-mini jack) RJ45 (LAN) x1 IR x1 (3.5mm stereo mini)
Dijital sinyal çıkışı	HDMI x1
Ses çıkışı	S/PDIF (Optik) x1 Hoparlör 2 x 10W
Monitor control output	RS-232c x1 (2.5mm sub-mini jack) IR döngüsü x1 (3.5mm stereo mini)
HDCP	evet
USB portları	x2 (v.2.0 x1, v.3.0 x1)

03 ÖZELLİKLER

Entegre software	Android OS 8.0, EShare, iiSignage
Hardware	CPU: HiSilicon V811, CA73*2+A53*2, Memory: 4GB DDR4, Storage: 32GB eMMC
Ekstra	Intel® SDM-L, micro SD card slot
Anti görüntü koruma	evet
Video wall / daisy chain	Only IR
Media playback	evet

04 GENEL

Kontrol düğmeleri	Power, Mute, Input, Plus, Minus, Up, Down, Menu
-------------------	---

Kullanıcı kontrolleri

picture (brightness, contrast, sharpness, black level, tint, color, noise reduction, gamma selection, color temperature, color control, smart power, overscan, picture reset), screen (H. position, V. position, clock, clock phase, zoom mode, custom zoom, auto adjust, screen reset), audio (balance, treble, bass, volume, audio out, maximum volume, minimum volume, mute, audio source, audio reset, audio out sync), configuration 1 (switch on state, panel saving, RS232-routing, boot on source, configuration 1 reset, factory reset), Configuration 2 (OSD turn off, OSD H-Position, OSD V-position, rotation, information OSD, logo, monitor ID, monitor information, HDMI version, configuration 2 reset), Advanced option (IR control, Power LED light, keyboard control, off timer, date and time, schedule, language, OSD transparency, power save, SDM settings, advanced option reset), android settings (ethernet, signage display, system tools, apps, display, security, date & time, developer options, about)

05 MEKANİK

Fansız tasarım	evet
Çalışma sıcaklığı aralığı	0°C - 40°C
Depolama sıcaklığı aralığı	- 20°C - 60°C
MTBF	50.000 saat (arka ışık hariç)

06 PAKET İÇERİĞİNDEKİ AKSESUARLAR

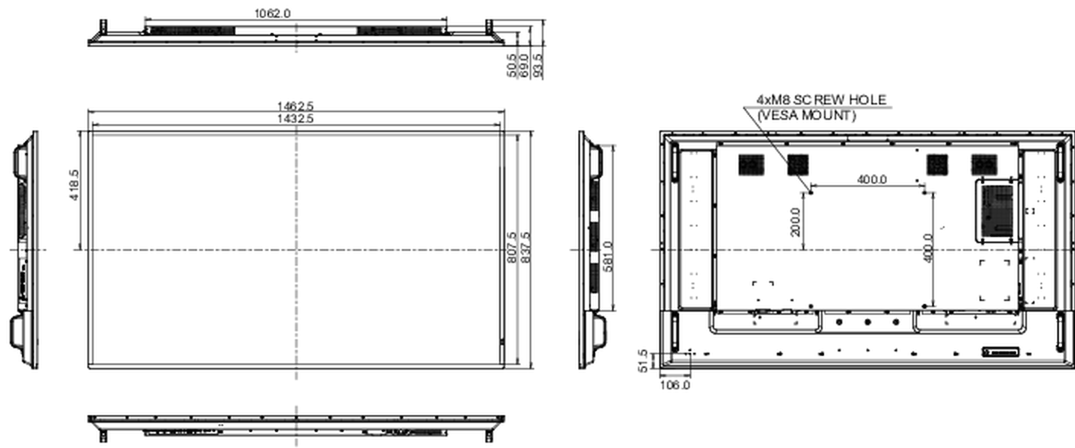
Kablolar	güç, HDMI, RS-232c
Diğer	Stickers for screw holes

07 GÜÇ YÖNETİMİ

Güç kaynağı	AC 100 - 240V, 50/60Hz
Güç kullanımı	183W tipik, 0.5W stand by, 0.5W off mode

08 ÖLÇÜLER / AĞIRLIK

Ürün boyutları G x Y x D	1462.3 x 837.3 x 93.4mm
Kutu boyutları G x Y x D	1616 x 998 x 187mm
Ağırlık (kutu hariç)	27.8kg
Ağırlık (kutu ile birlikte)	35kg
EAN kodu	4948570117468



All trademarks and registered trademarks acknowledged. E & O E. Specification subject to change without notice. All LCD's comply with ISO-9241-307:2008 in connection with pixel defects.

© IYAMA CORPORATION. ALL RIGHTS RESERVED